

TABLAS DE CHAVETAS

- Zona de tolerancia en el ancho de los chaveteros.

TIPO DE AJUSTE	Chavetero eje	Chavetero Rueda
A presión	P9	P9
Ligero	N9	J9
Deslizante	H8	D10

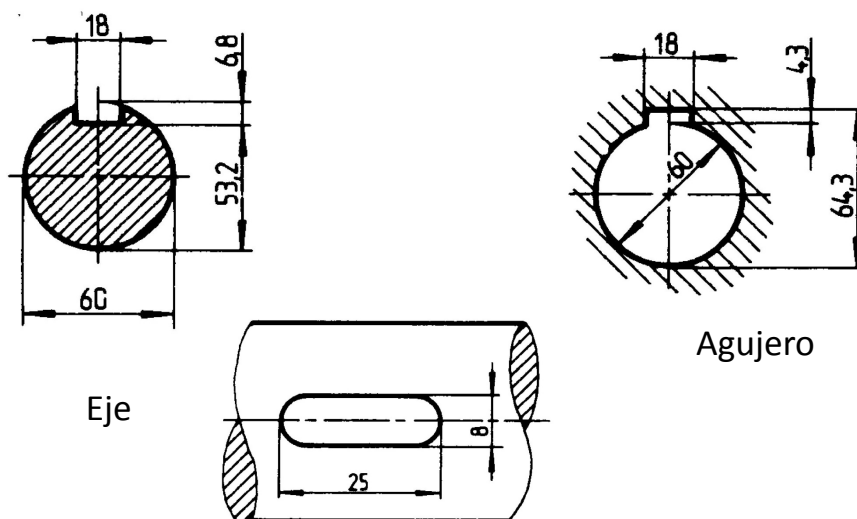
La longitud de la chaveta deberá ser como mínimo igual a 1,5 veces el diámetro del eje.

Los chaveteros de eje y rueda deberán tener los bordes redondeados para evitar grietas y posteriores roturas.

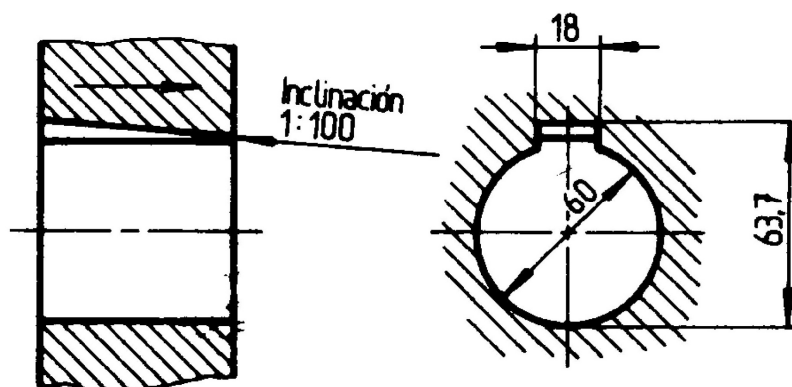
NORMA IRAM 4513:1993 REV. 1

Representación de chaveteros – Acotado
4.15 Acotación de chaveteros.

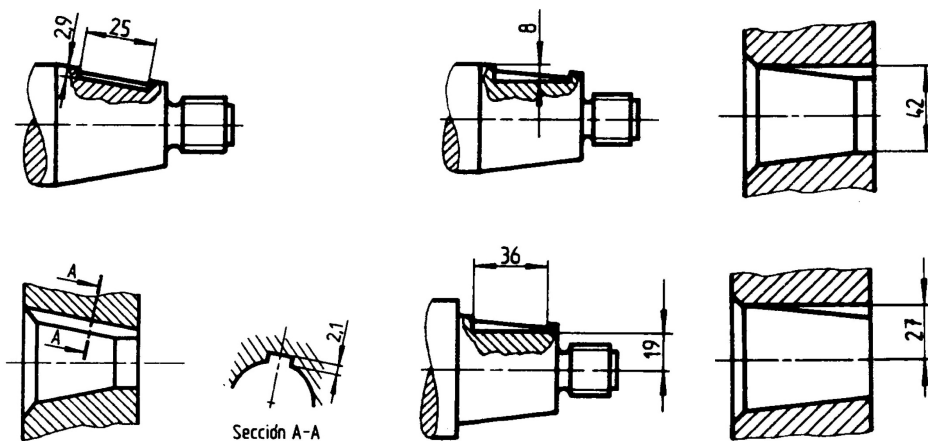
CHAVETEROS PARA LENGÜETAS DE AJUSTE



CHAVETEROS PARA CHAVETAS CON INCLINACIÓN



CHAVETEROS EN PUNTAS CÓNICAS – CHAVETAS PLANAS



CHAVETEROS PARA CHAVETAS TIPO MEDIALUNA

