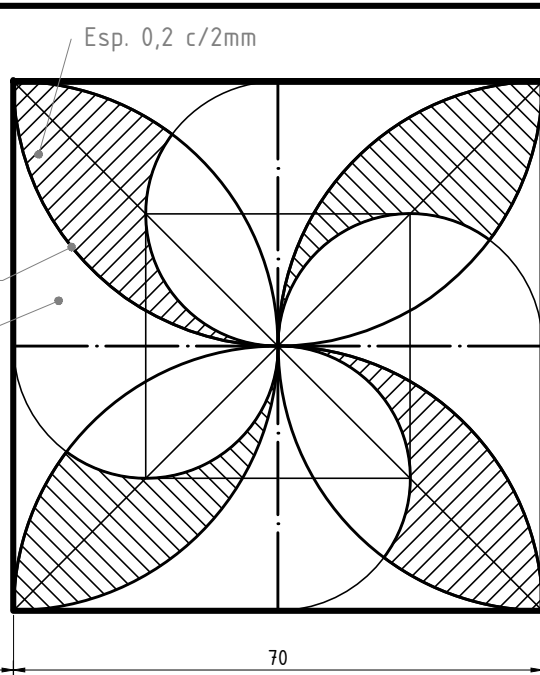
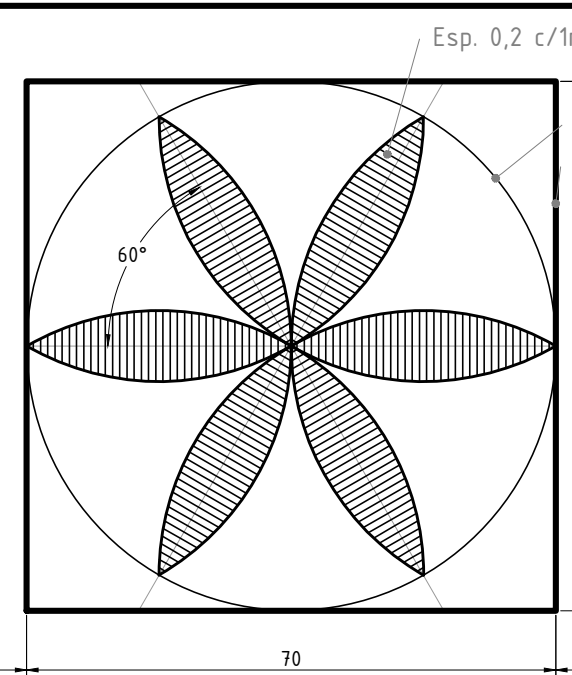


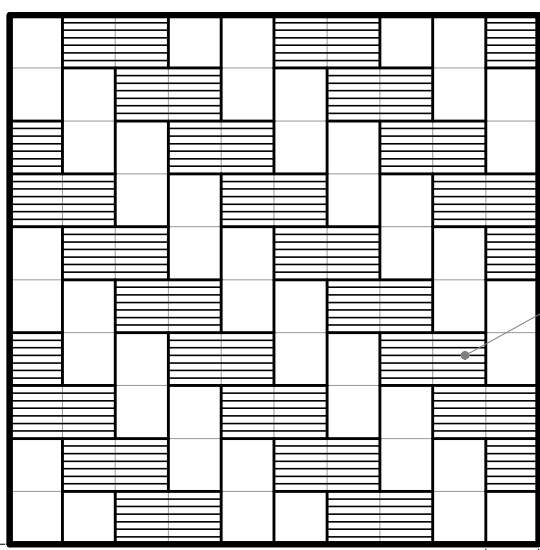
Esp. 0,2
Esp. 0,4
Esp. 0,8



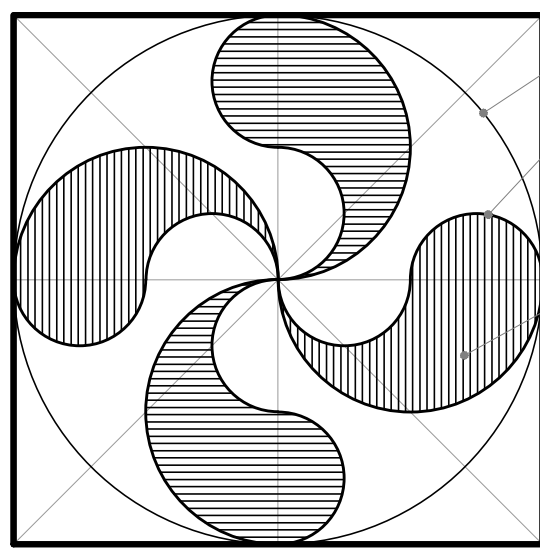
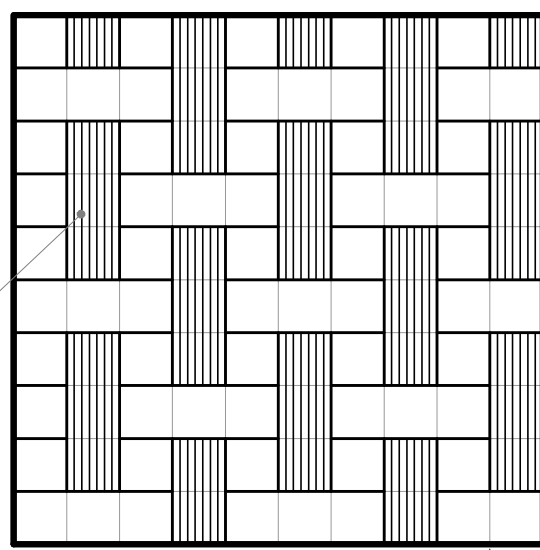
Esp. 0,4
Esp. 0,2



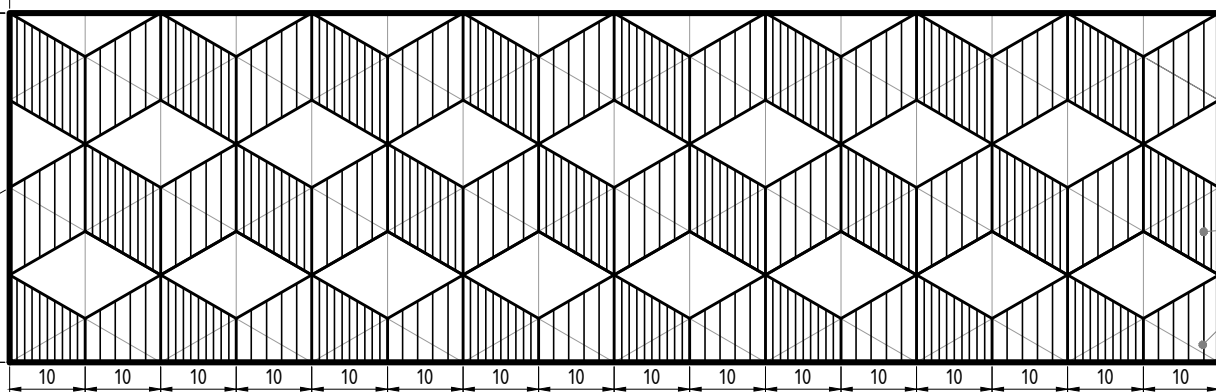
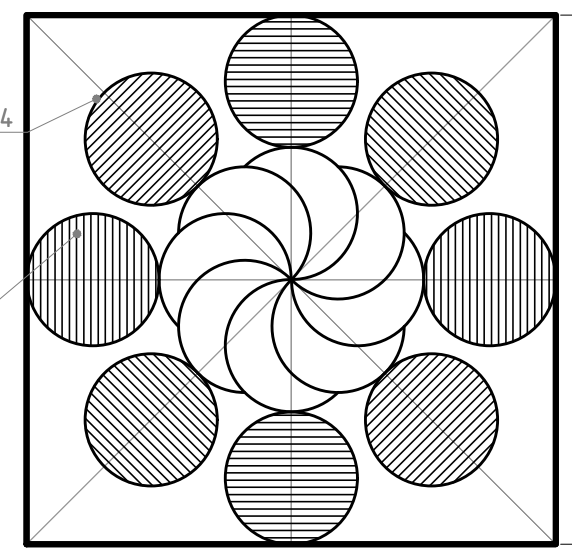
Esp. 0,4
Esp. 0,8



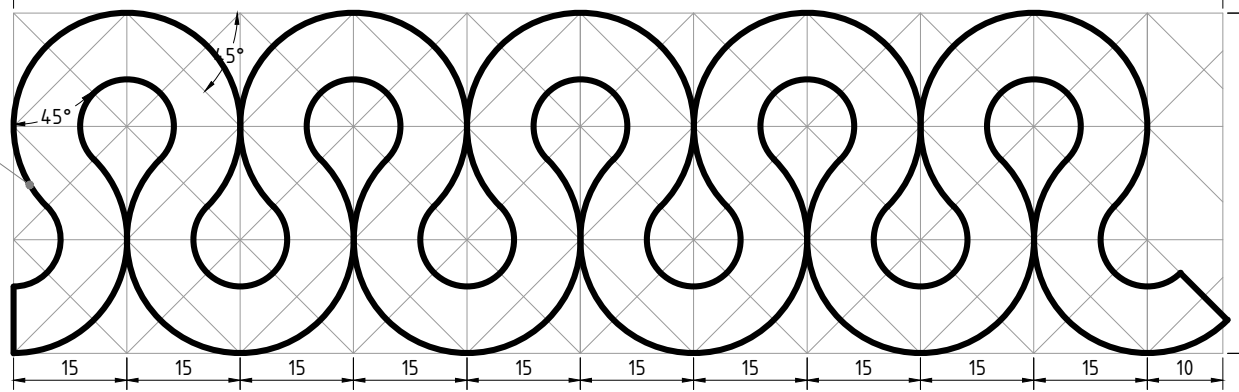
Esp. 0,2
c/1mm



Esp. 0,2
Esp. 0,4
Esp. 0,2
c/1mm



Esp. 0,2 c/1mm
Esp. 0,2 c/2mm



Esp. 0,8

V02-MAR/2020 - EIS.DTII

Donde quiera el azar nos reúna
donde quiera nos lleve el andar
habrá un lazo que siempre nos
al calor de una misma hermandad
Corazón y amistad es el lema
que nos ata en afecto cordial
y es alegre pregón de ese emble
la canción de la Escuela Industri
Madre buena la escuela nos herm
en la cátedra, el aula o el taller
y en saciar con fervor siempre
nuestra sed infinita de saber.

h=2,5mm

h=5mm

Donde quiera el
donde quiera nos
habrá un lazo qu
al calor de una
Corazón y amista
que nos ata en

Donde quier
donde quier
habrá un laz
al calor de

h=7mm

APL. NORMAS		FECHAS	FIRMAS
CAP. RESOLUCIÓN		DIBUJÓ	
NIVEL DE DIBUJO		REVISÓ	
CALIGRAFÍA		APROBÓ	
OBSERVACIONES		DESTREZA I CALIGRAFÍA	

-U.N.L.-
ESC. INDUSTRIAL SUPERIOR
DIBUJO TÉCNICO

ALUMNO:	CÓDIGO:
CANALE MANUEL	2A-05 2020
EJERCICIOS:	1-11
LAMINA Nº:	1