

TP N°:3: Diseñar la Sede de una ONG, utilizando un edificio existente.

Se parte de un edificio existente en el casco céntrico de la ciudad de Santa Fe.  
Se puede modificar todo el interior, pero los cambios de su apariencia exterior deben ser mínimos, decoración, pintura, cartelera, control de asoleamiento de ser necesario.

Se puede usar parte del patio para ampliar (pero respetando la medida mínima según reglamento de un patio).

Se puede agregar o correr aberturas.

#### IMPORTANTE:

Se debe diseñar de tal manera que se pueda replicar la idea en otras locaciones.

#### REQUERIMIENTOS:

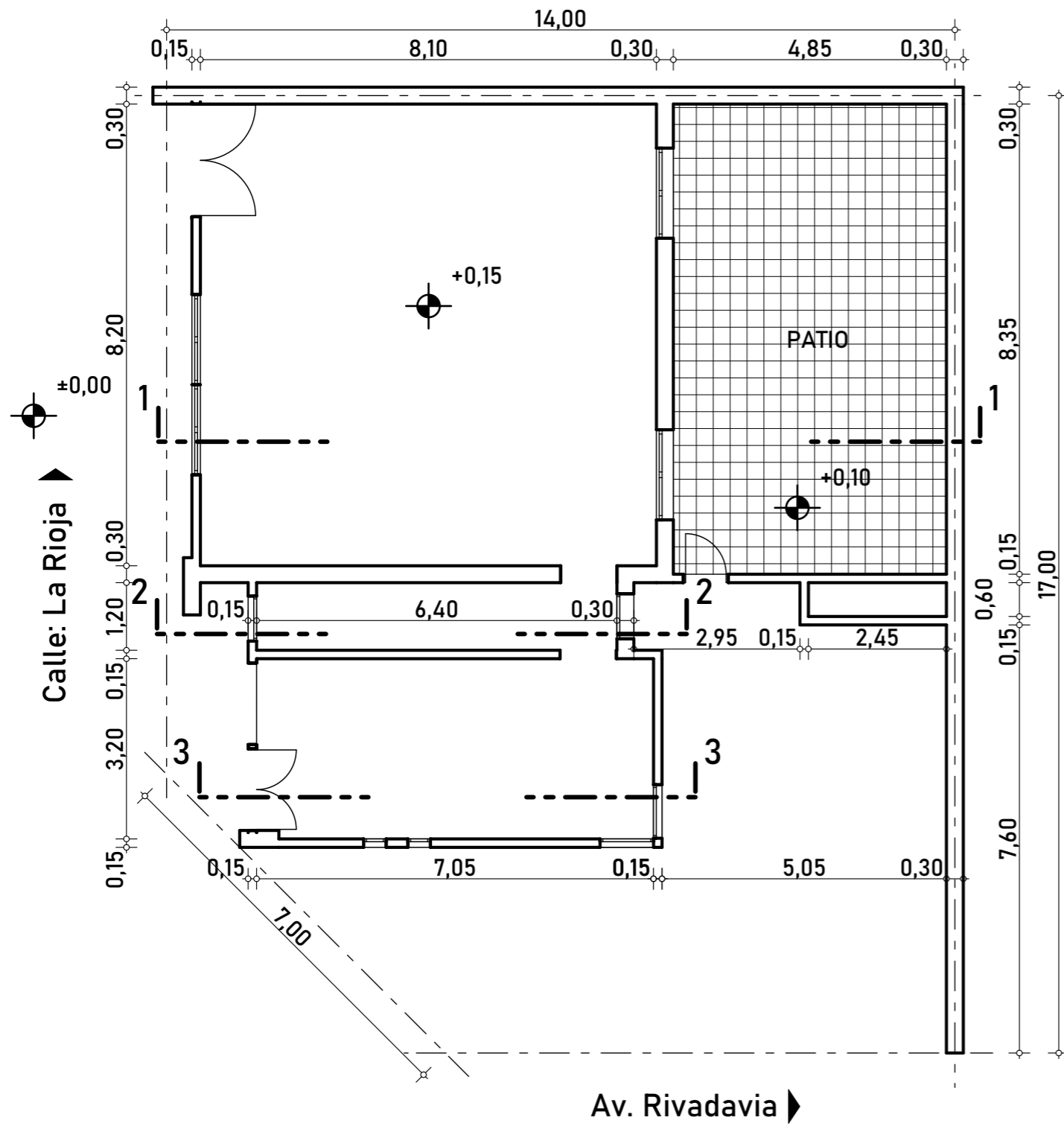
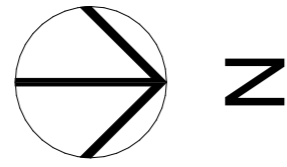
- 1- Recepción / Atención al Público.
- 2-Zona Administrativa (5/6 puestos de Trabajo)
- 3-Oficina privada
- 4-Sala de Reunión (15 personas sentadas, equipamiento multimedia)
- 5-Zona Recreativa para el personal (10 personas)
- 6-Sanitarios / Sala de Máquinas.
- 7-Cocina pequeña
- 8-Deposito para guardar objetos de oficina y mantenimiento del edificio.
- 9-Sala Informática WiFi / Servidores / Alarma.
- 10-Deposito de Papeles / Equipamiento de oficina

Superficie aprox: 200 m<sup>2</sup>

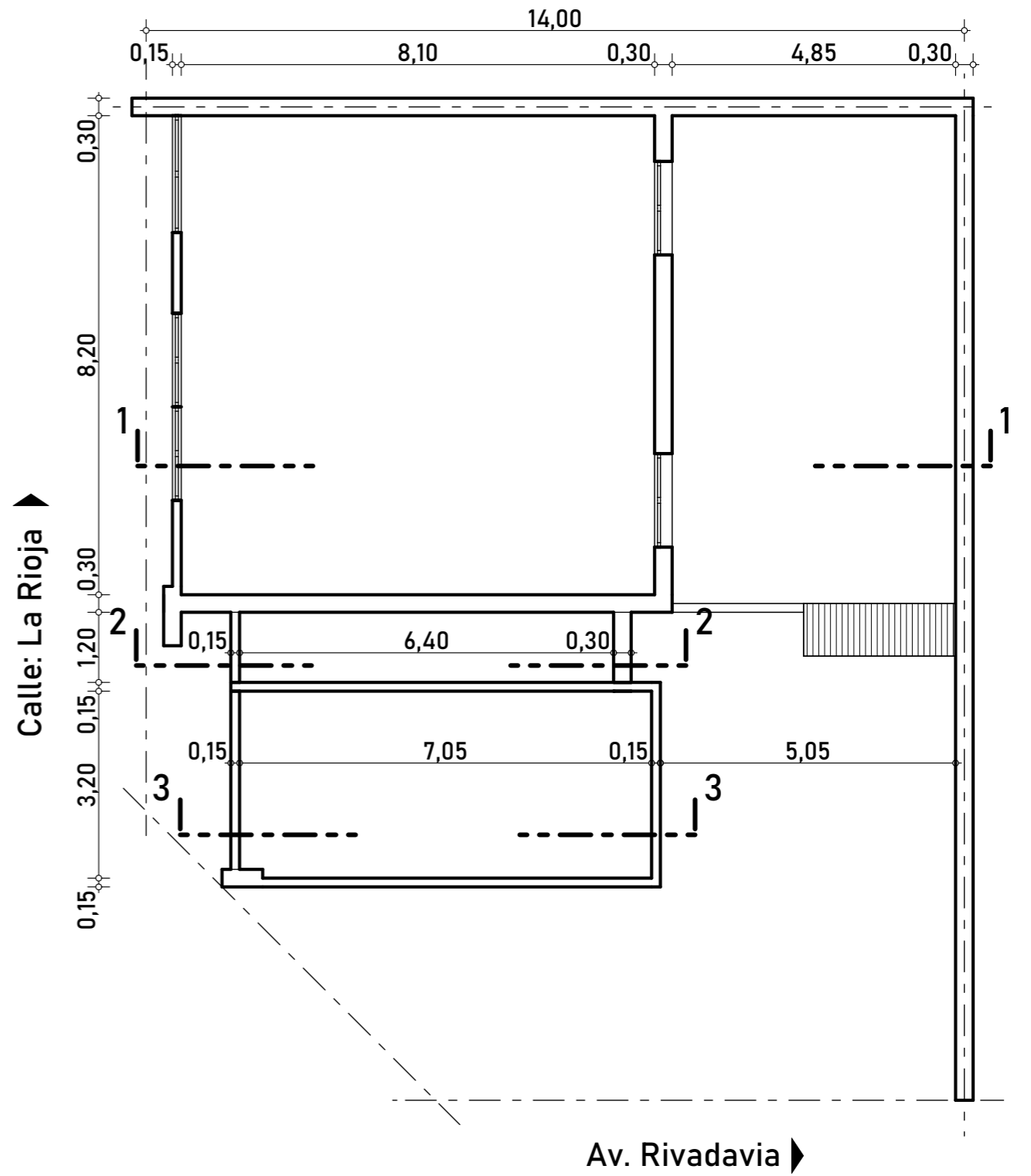
ONG: La tierra Primero (Medio Ambiente)  
Diseñar Logo / Cartelería.

VER: ANTECEDENTES DE ONG Y OFICINAS COWORKING

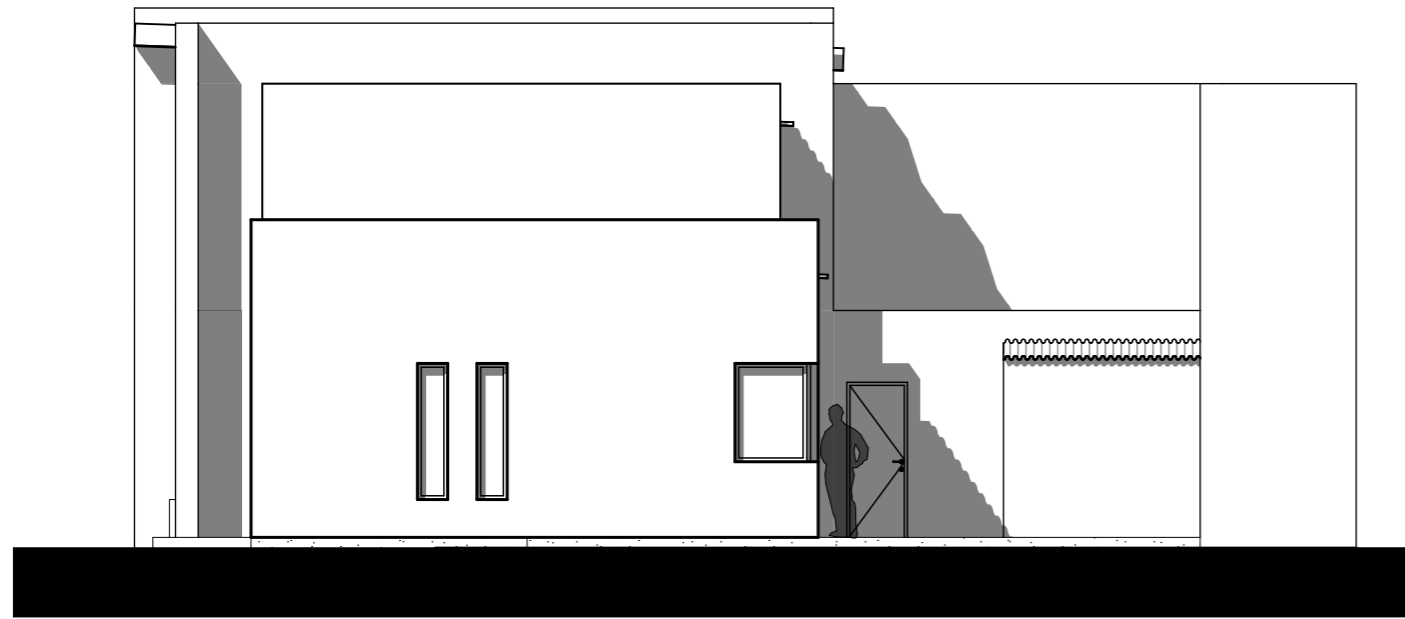




0. Planta Baja 1:100



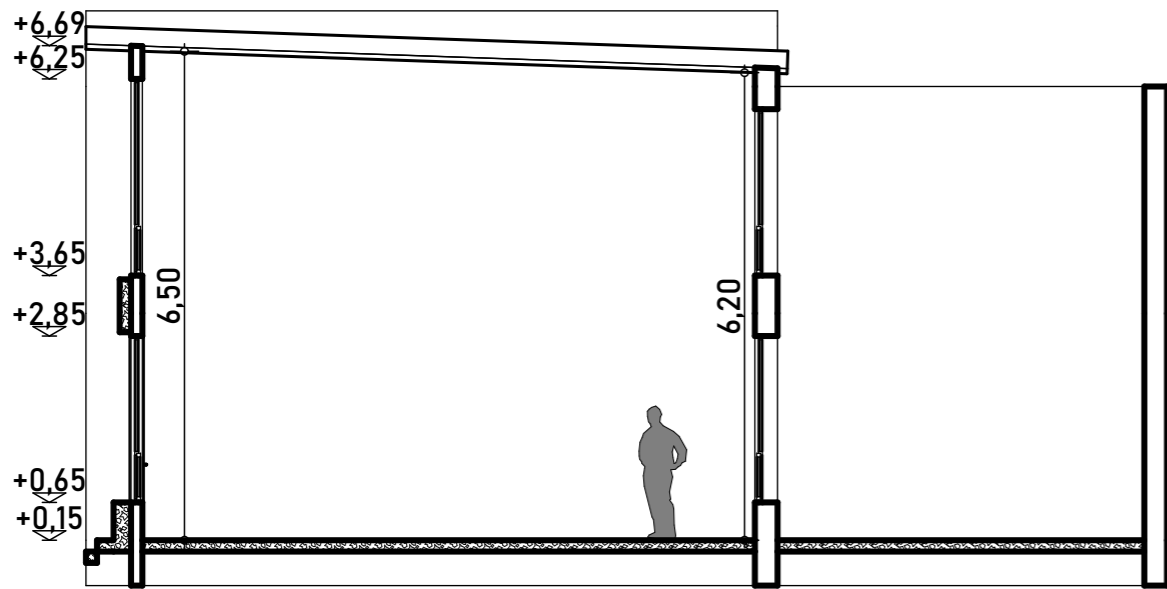
1. Planta Alta 1:100



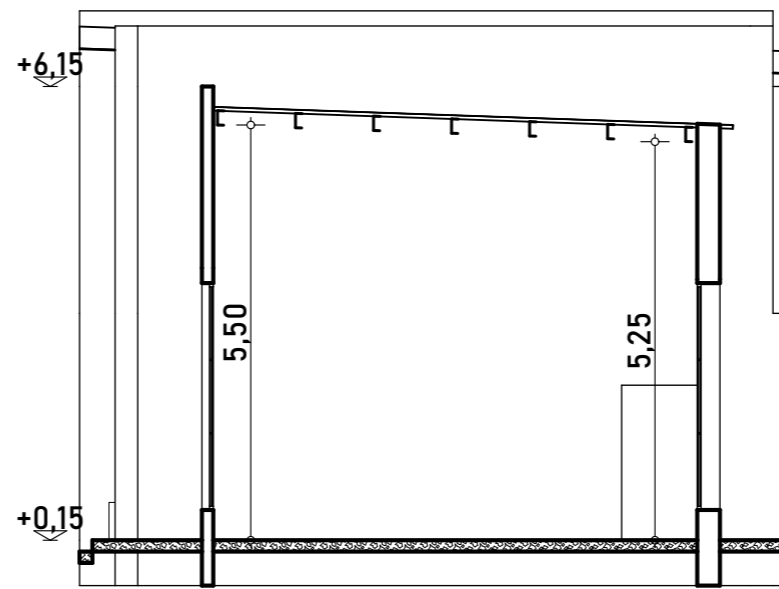
1 Fachada Rivadavia 1:100



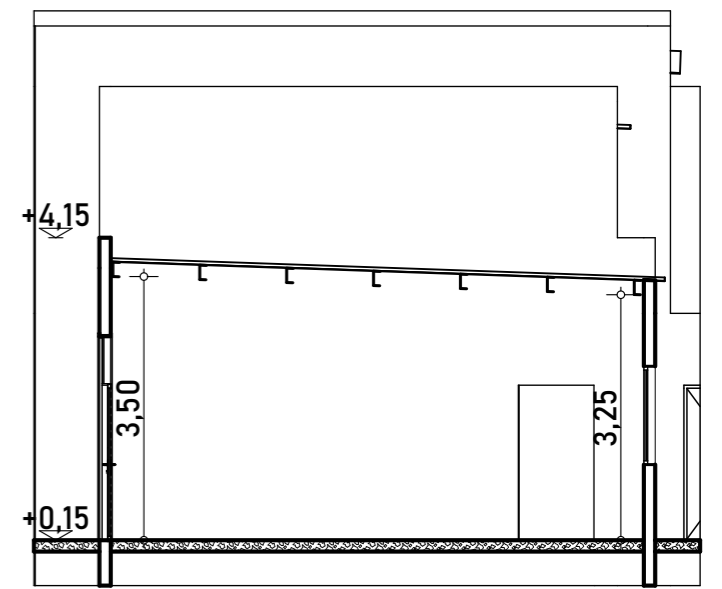
2 Fachada La Rioja 1:100



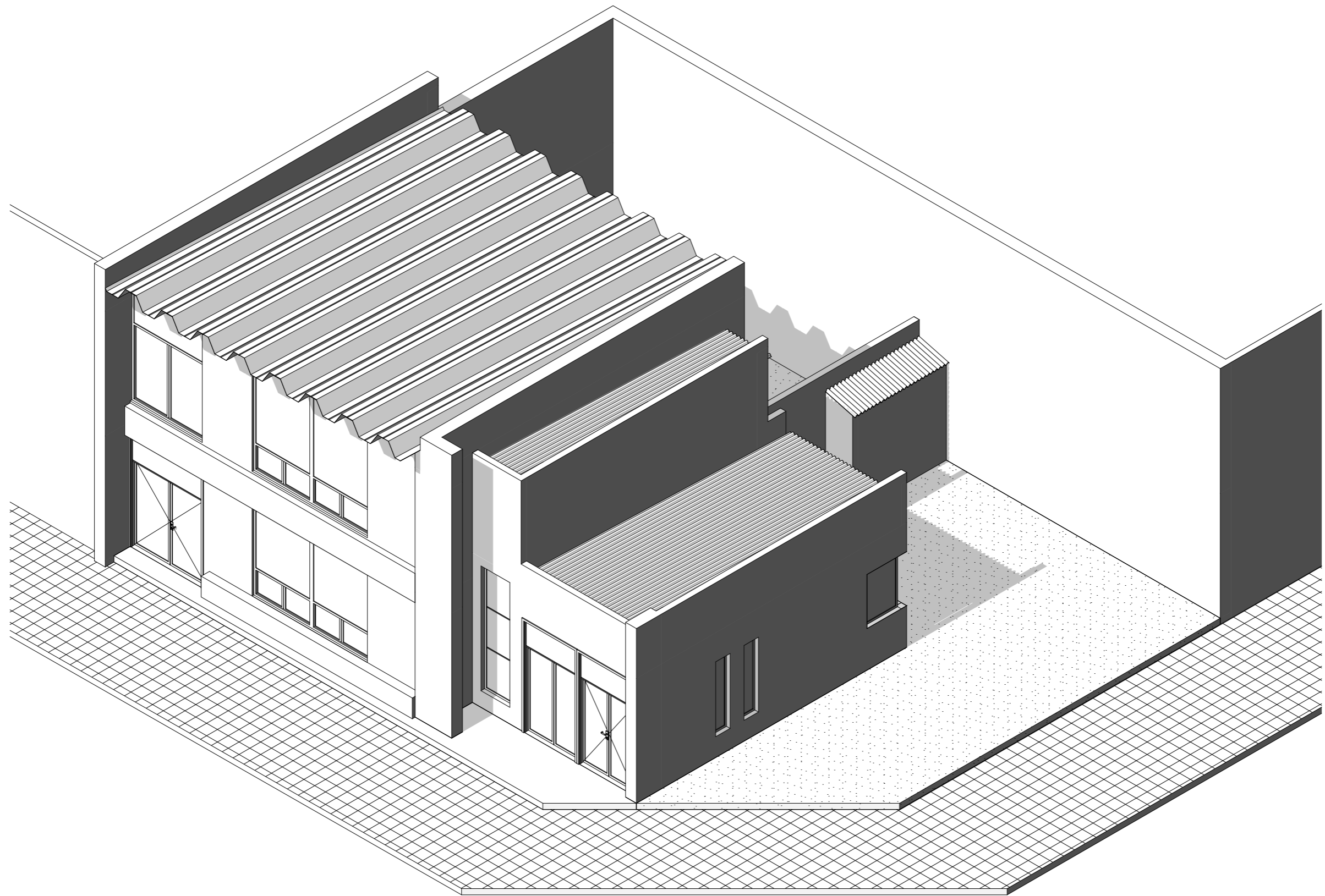
1 Corte 1-1 1:100



2 Corte 2-2 1:100



3 Corte 3-3 1:100



Perspectiva Axonométrica

1:100