

# DISEÑO TECNICO

## Instrucciones TP de Análisis:

Elegir un Ejemplo de Vivienda Suburbana, puede ser Local, Nacional o Internacional  
Lo importante es que se tenga buena información para poder hacer correctamente el  
ANÁLISIS

## Elementos a tener en cuenta:

- 1- Localización de la vivienda
- 2- Distribución de locales, superficies y circulaciones
- 3- Sistema Constructivo y Materiales
- 4- Orientaciones Vistas, Asoleamientos, Factores climáticos
- 5- Estética, proporciones
- 6- Sistema de acondicionamiento climaticos, energia, etc.

## Forma de trabajo:

En grupos de 2 alumnos.

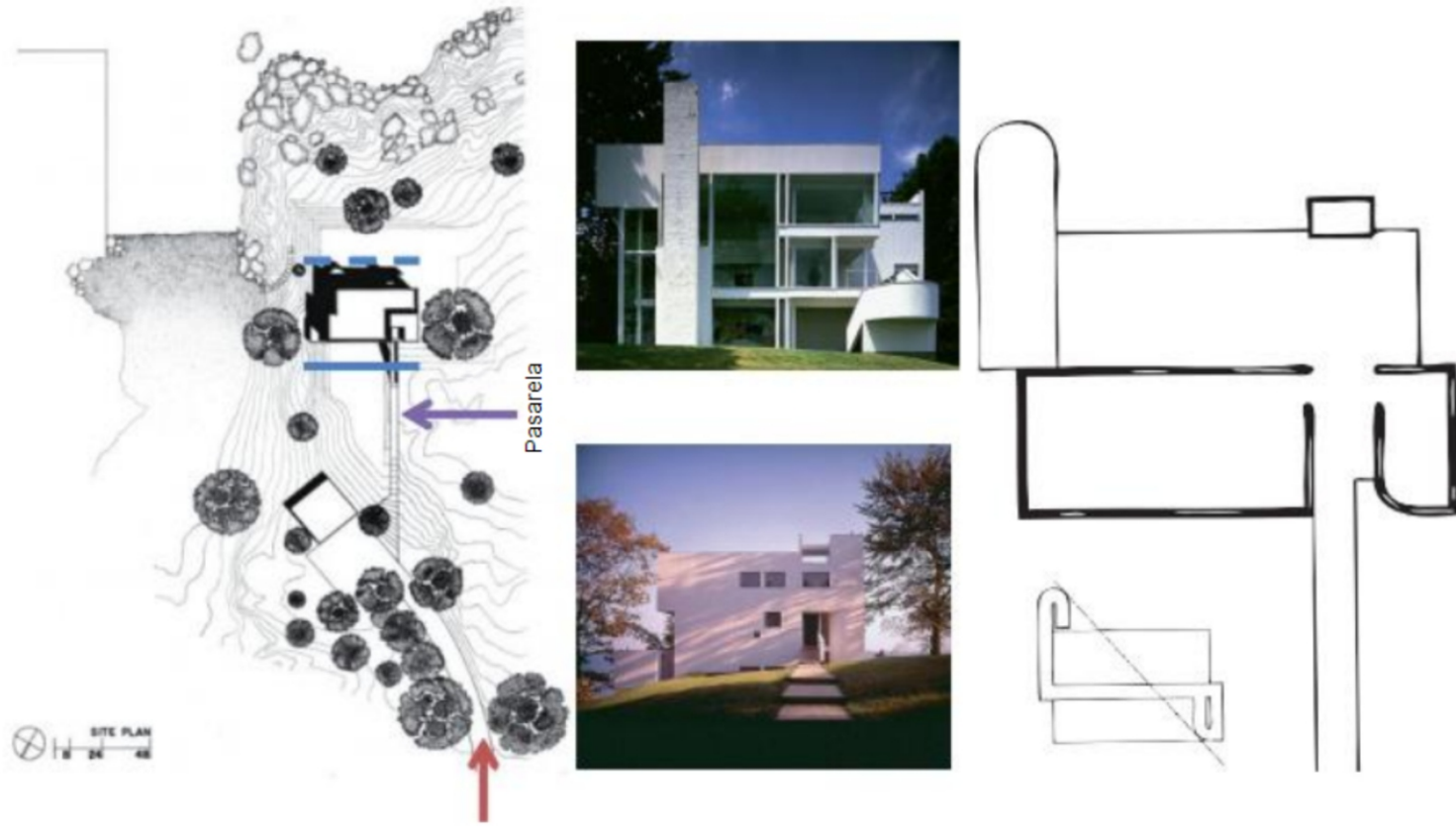
Hacer paneles para exposición en clase tamaño A2

Técnica libre.

Ver ejemplo en pagina 2

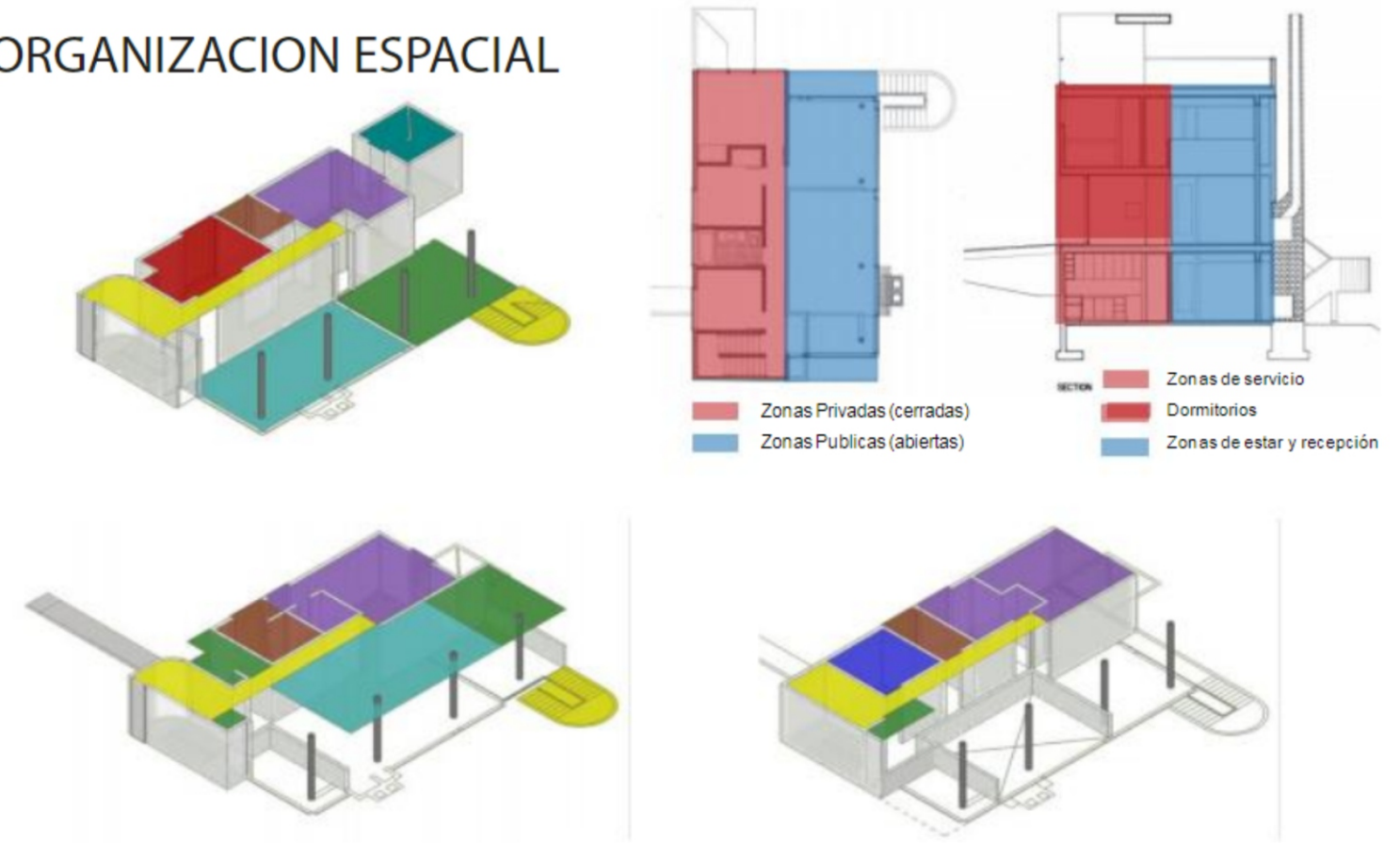
# CASA SMITH (1965-1967) RICHARD MEIER

## MECANISMOS DE ACCESO

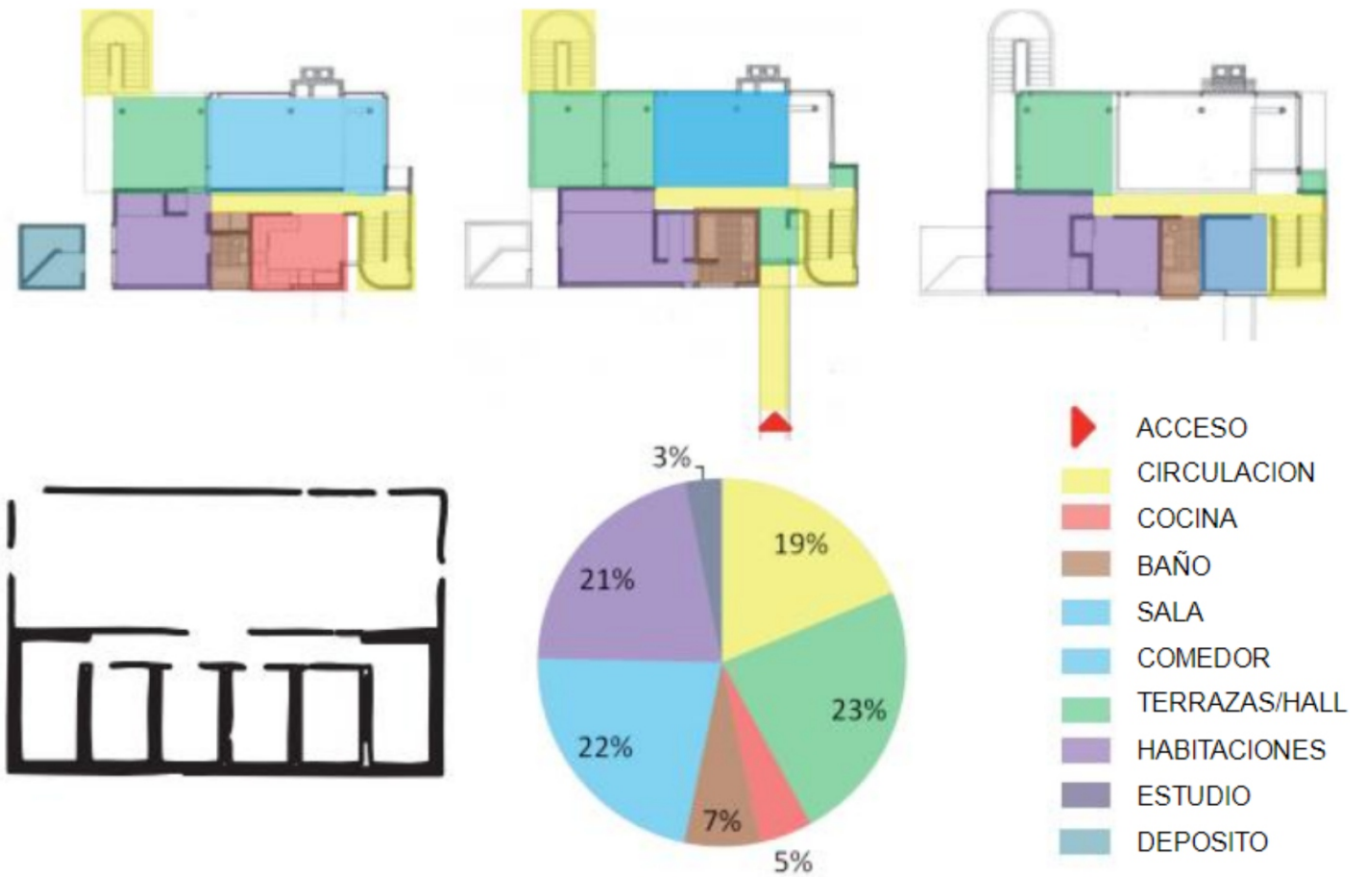


# EJEMPLO DE PANEL - ANALISIS

## ORGANIZACION ESPACIAL



## ESQUEMA DISTRIBUTIVO (USOS Y AREAS)



## ESTRUCTURA Y MATERIALES

