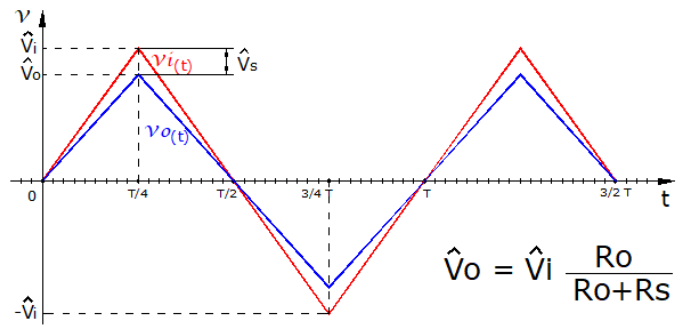
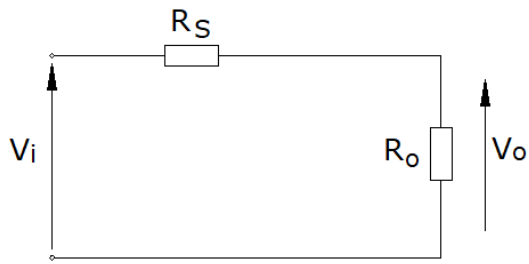


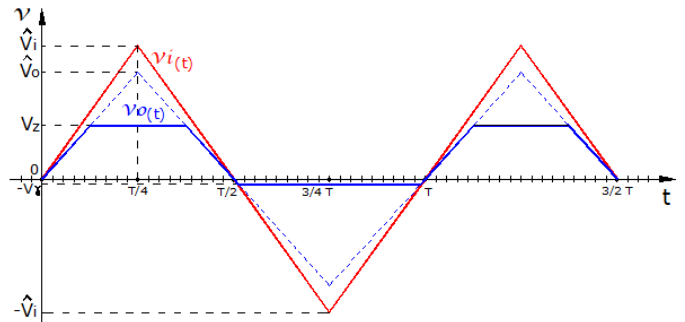
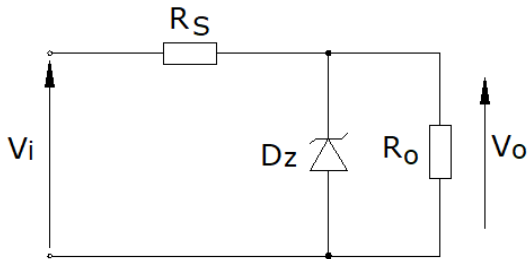
Circuitos recortadores



Circuito serie y división potenciométrica de tensiones

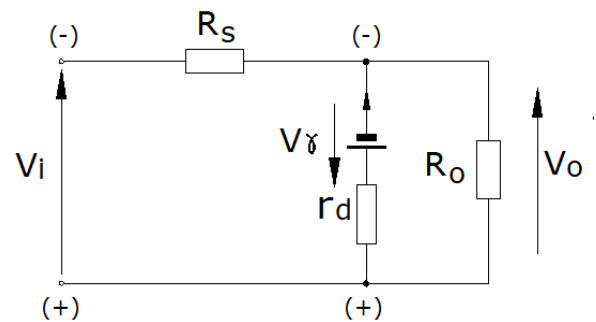
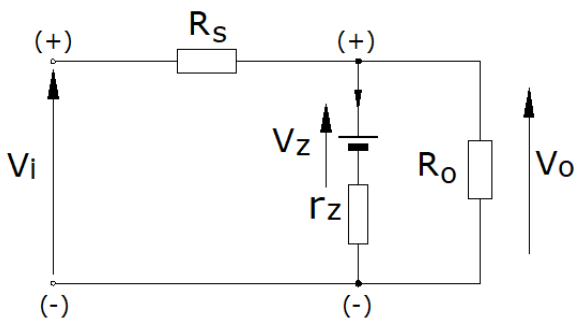
Red de recorte en paralelo con la carga (en este caso un diodo Zener).

Cuando la red conduce impone un límite de tensión o recorte en la onda de salida y cuando no conduce la tensión de entrada disminuida por R_s , pasa a la carga.



Semiciclo positivo

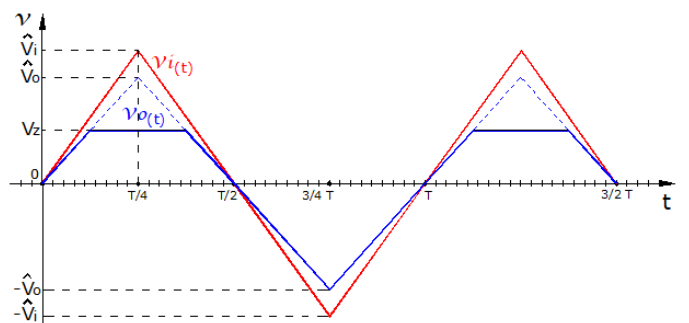
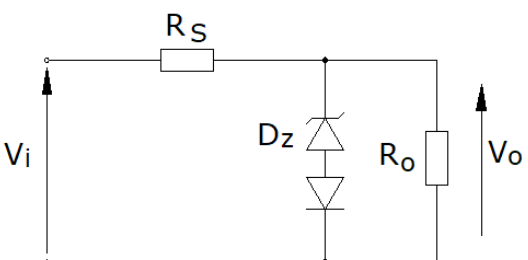
Semiciclo Negativo



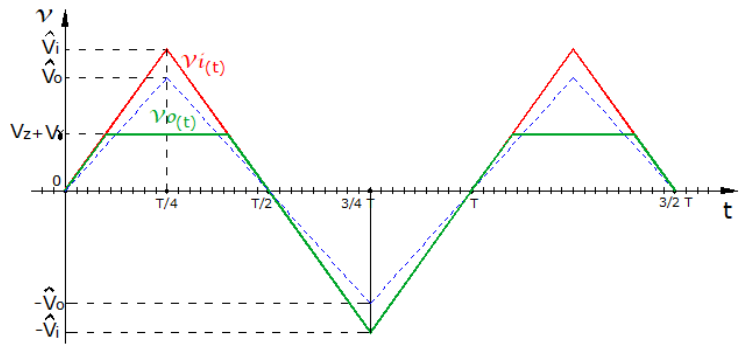
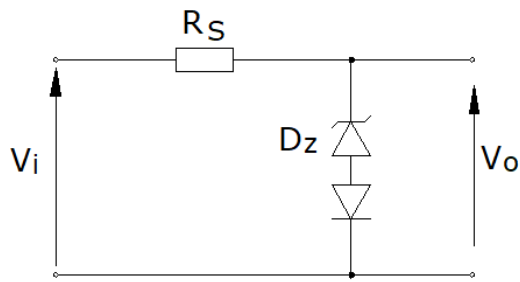
Conduce cuando $V_o > V_z$ (Recorte positivo)

Conduce cuando $V_o > V_\gamma$ (Recorte negativo)

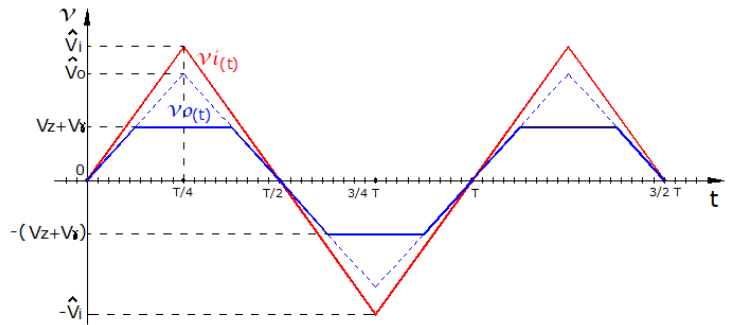
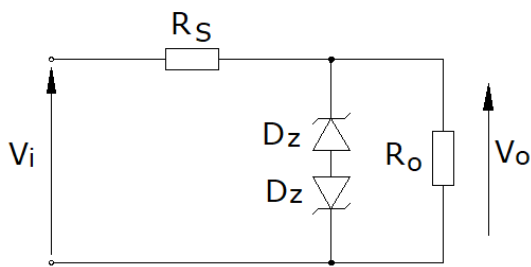
Bloqueo del recorte negativo



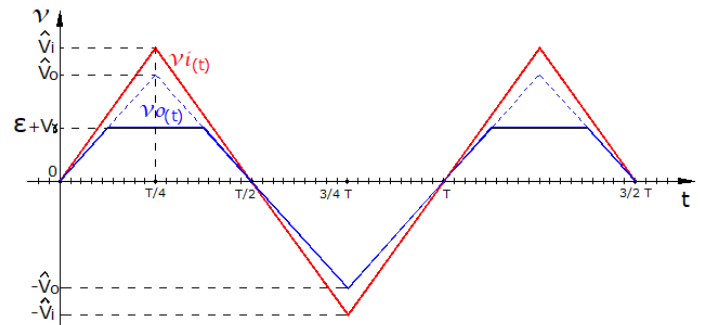
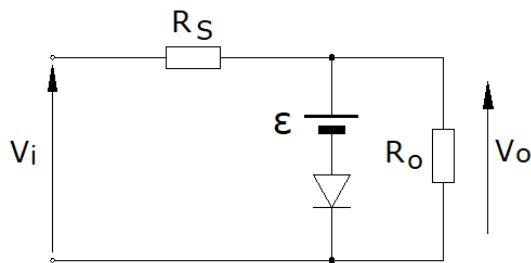
Recorte en condición de vacío (No se considera la caída de tensión en R_S)



Recortador simétrico de nivel positivo y negativo



Recortador simétrico de nivel superior positivo



Recortador de dos niveles de igual polaridad (positivo)

